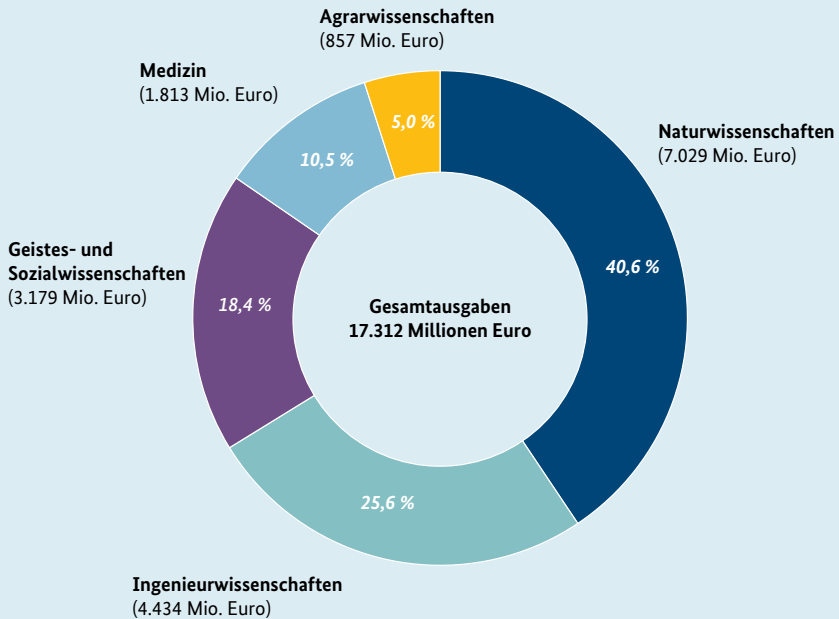


Bild 13 Ausgaben der wissenschaftlichen Einrichtungen außerhalb der Hochschulen¹ nach Wissenschaftszweigen (2018)



Anmerkung: Aufgrund von Rundungen können Differenzen in der Addition entstehen.

Erläuterung der Abkürzungen: Mio. = Millionen.

1) Hierzu zählen u. a. die von Bund und Ländern gemeinsam geförderten Forschungseinrichtungen: Fraunhofer-Gesellschaft (FhG), Max-Planck-Gesellschaft (MPG), Hermann von Helmholtz-Gemeinschaft Deutscher Forschungszentren (HGF) und Leibniz-Gemeinschaft (WGL).

Quelle: Statistisches Bundesamt; Berechnungen des DZHW

Datenportal des BMBF: Abbildungslink: datenportal.bmbf.de/bild-13

Weiterführende Daten: datenportal.bmbf.de/1.6.5